

Light



<https://orbitex.jp>

orbitex style book / Light

orbitex

81 Bone China

43 Wire Art Product



93 Information



Wood Art Product
07



orbitex Light Lineup



46 Lineup
Wire Art Product



84 Lineup
Bone China



orbitex style book / Light

Concept / 03

Light Lineup / 05

Wood Art Product / 07

— Lineup / 10~42

Wire Art Product / 43

— Lineup / 46~66

Washi Art Product / 67

— Lineup / 70~80

Bone China / 81

— Lineup / 84~86

Works / 87

Information / 93



03 Concept



10 Lineup
Wood Art Product



67 Washi Art Product



70 Lineup
Washi Art Product

87 Works

Contents

Light

人々を集める癒しの「光」、「光」＝「ライト」

その光があるだけで、空間は物語を持ち始める。

夕暮れの街角。やわらかな光が、静かに空間を包み込む。

すると不思議なことに、その場所には自然と人が集い、笑顔や会話が生まれていく。

“光”——すなわち“ライト”。

光のあるところに、人は集まり、人の集まるには、また新たな光が灯る。

それは単なる照明ではない。安心をもたらし、温もりを宿し、癒しを与える。

その場の空気さえも変えてしまう存在。

私たちは無意識のうちに、光によって心を整えられているのかもしれない。

だからこそ、その「光」のあり方ひとつで、

空間の質も、居心地も、そこに流れる時間の密度さえも

決まってくるのではないだろうか。

orbitexのライトは、多様な空間やテイストに調和しながら、

それぞれのシーンにふさわしい「光」を演出します。

光は単なる機能ではなく、空間体験を構成する重要な要素です。

orbitexのライトは、光そのものの美しさはもちろん、

独特のフォルムや素材感によって、オブジェとしても空間の一部となります。

陰影の出方、光の広がり、素材に映る反射。それらが重なり合うことで、

空間に奥行きと温度を生み出します。

人々をやさしく包み込み、癒しの「光」とともに、心地よい「空間」へと導く。

それが、orbitexのライトが目指す照明の在り方です。

Concept

Washi Art Product

World Japanese Essence
日本の「和」= 世界のアート

やわらかな曲線と静謐な佇まいが織りなす、和の美意識
光を包み陰影を纏いながら、空間に静かな余韻と気品をもたらす和紙アート



BONE CHINA

素材の性質を最大限に活かした
今までにない Bone China

素材の可能性を拡張し、空間そのものを再定義する
新たなボンチャイナの世界



orbitex Light Lineup

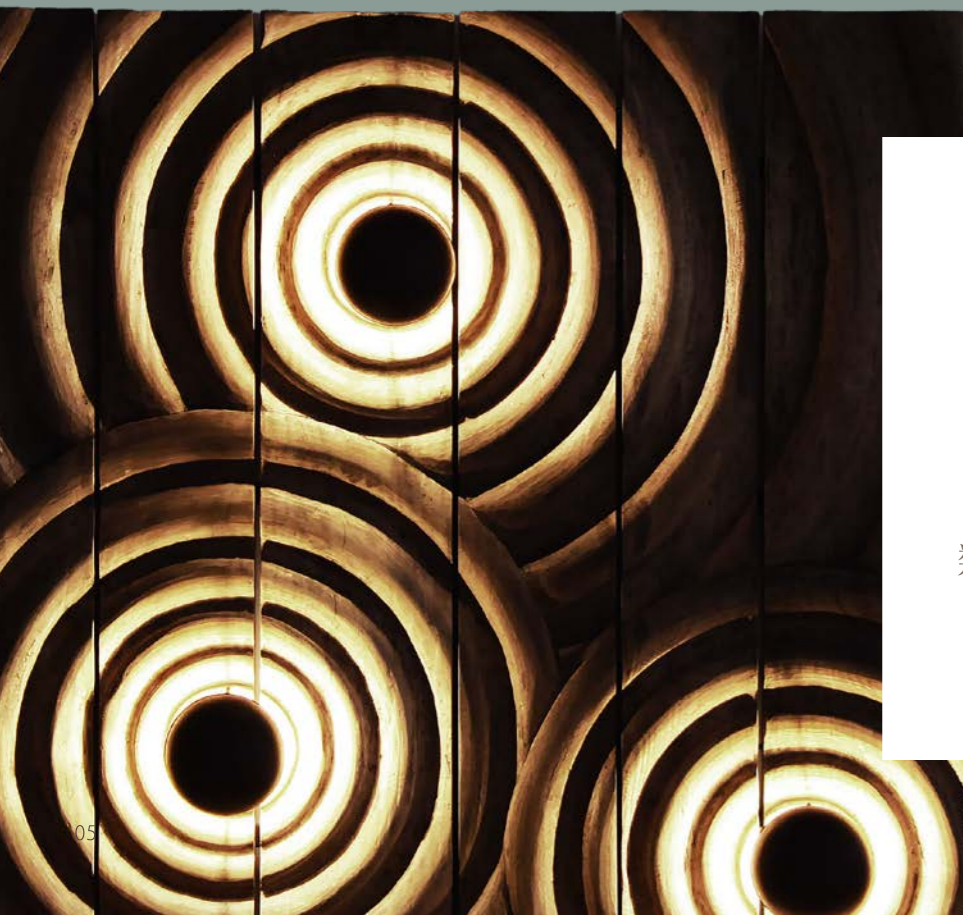
照明としての機能性はもちろんのこと、orbitexの照明は、そのすべてがデコラティブで高いアート性を備えています。
単に空間を照らす存在ではなく、インテリアの主役として最高のパフォーマンスを発揮する、“照明”という枠を超えた新たな存在。光と造形が融合することで、空間に躍動と奥行きをもたらし、暮らしに驚きを、日常に楽しさを、そして人生に豊かさを添えます。



Wood Art Product

ウッドアート
類い稀なる独創性と可能性

斬新な発想と繊細な技で木をアートへ昇華
見る人を惹きつける唯一無二のウッドアート



Wire Art Product

存在感と抜け感が共存する
ワイヤーアートの世界

重なり合う線が光と影を描き、空間に奥行きと静かな緊張を生む
繊細な構造美が際立つ、洗練されたアートワーク

Wood Art Product

Wood Art
Product

“Warm”

feel the products

ウッドアート 類稀なる独創性と可能性

木という素材の本質に向き合い、
その可能性を限界まで引き出す。

メイン素材のジェメリーナは、柔らかく加工性に優れた木材。
そのしなやかな質感を活かし、削り、重ね、磨き上げることで、
木は静かに、そして大胆に、新たな表情へと生まれ変わります。
そこに既成概念にとらわれない発想と繊細な美意識を掛け合わせ、
生み出されるのは、空間を変える“ウッドアート”。

木が秘める無限の可能性を「カタチ」にし、
独創的な世界観を発信し続けています。

Wood Art Product

ウッドアートプロダクトシリーズ

斬新なアイデアで空間の可能性を広げる ウッドアートの世界

orbitex を代表する人気コレクション「Wood Art Product」。

それは単なる“光”ではなく、斬新なアイデアによって空間の価値観を塗り替える存在。ただそこに佇むだけで絵となり、日常の空間を独創的なアートの世界へと導きます。素材の質感を大胆に活かしたデザインは、上質な空気感をまといながら、自然体で心地よい落ち着きを創出。静けさの中に宿るユニークな造形が、空間に新たな視点と高揚感をもたらします。



味わい深く表情豊かに、
すべては熟練の職人の手から生まれる
丹念なハンドメイド。



照明の機能を宿し、
立体的な造形美で空間を構成する
デコラティブなアートプロダクト。



木の可能性を拡張した、
これまでにない革新的で
気品ある佇まいのウッドシャンデリア。

Royal Chandelier

時を重ねた本物のアンティークを思わせる、
静かな存在感と深みのある風合い。
そのクラシックな品格を現代の空間へやわらかく溶け込ませ、
コーディネートに自然な広がりとお行きをもたらします。

天然木の息遣いをより豊かに感じさせる温もり。
よりナチュラルに、より爽やかに。
空間に穏やかな表情と心地よい調和を描き出します。





爽やかな麻のシェードが、やわらかな光を透かしながら涼感を演出する、素材感あふれるナチュラルウッドのRoyalシャンデリア。

ウッディーでクラシカルな佇まいは、ナチュラルテイストの空間にも自然に溶け込み、上質な存在感を静かに放ちます。

麻特有の軽やかな質感と、木の温もりが織りなすコントラスト。

暑い季節には空気をすっと整えるような清涼感をもたらし、心地良い余白を生み出します。

その先に広がるのは、ラグジュアリーな高級リゾートホテルのスイートルームのような空間。

素材本来の風合いとラグジュアリーが溶け合う、ワンランク上の次元へと引き上げます。





Zodiac

Chandelier

本来、闇を照らすはずの照明でありながら、さらなる深みを帯びた夜を描き出す、Zodiac シャンデリア。一見すると重厚で、空間を包み込むほどの存在感を放ちます。しかし、木部に施されたシックなオイルステイン仕上げと、計算された抜け感のあるフォルムが、その印象を静かに和らげます。まるで影のようにひっそりと佇みながら、光と陰影のコントラストを美しく構築。主張しすぎることなく、空間に奥行きと緊張感をもたらします。その佇まいは共存する「モノ」と「場」を、上質で洗練された空間へと自然と導いてくれる存在です。



さまざまな想いが交差する空間。その可能性を引き出すこと、それが orbitex の「空間を活かす」という思想です。個性的でユニークな存在感を放ちながらも、コーディネートの中では自然に呼応し、主張と調和を美しく両立。空間そのものの価値を静かに高めます。



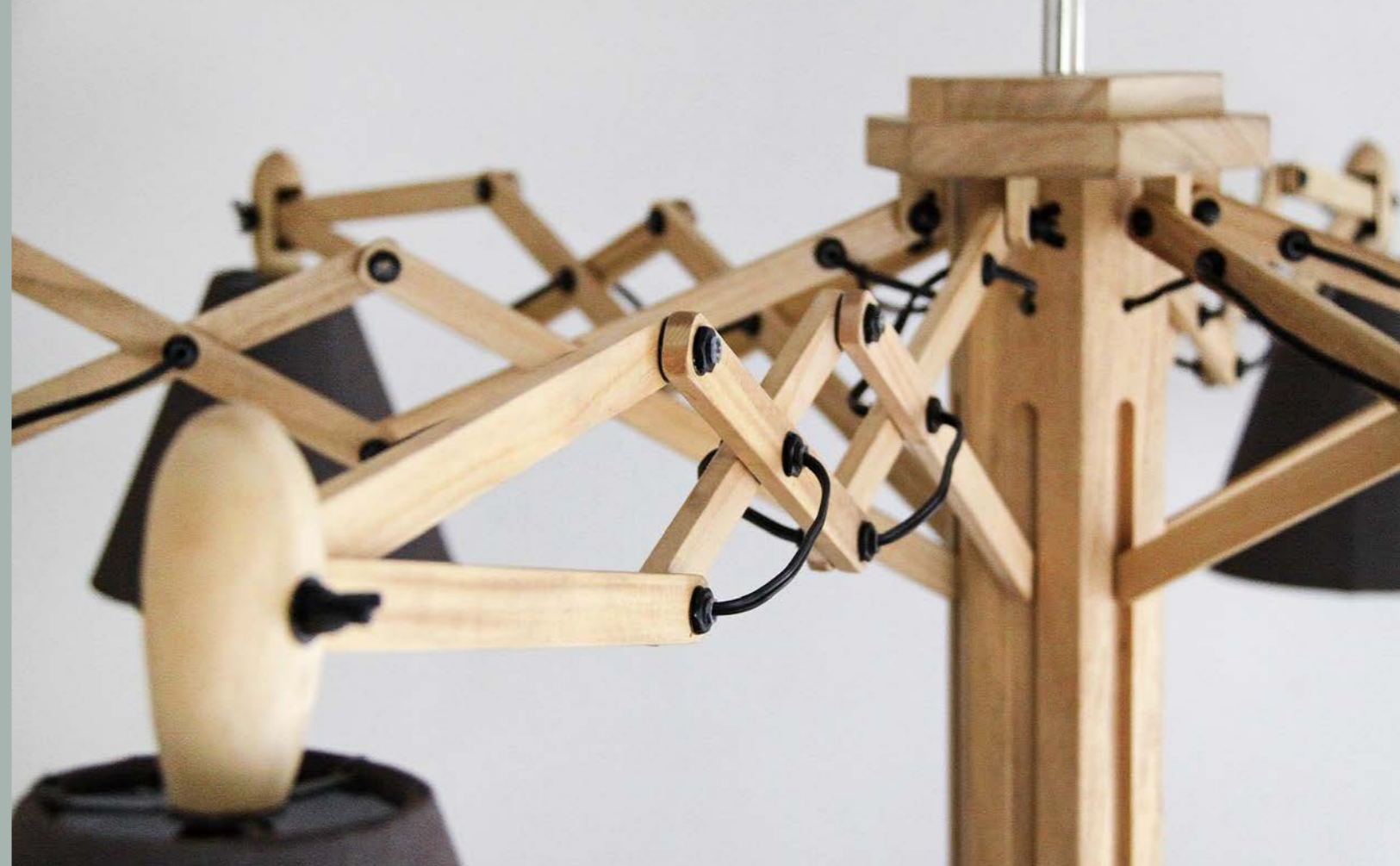


Key West Chandelier

横方向へと伸縮するエクステンションアームを備えた、Key West シャンデリア。
シェードへと連なる可動構造が、静かな遊び心と機能美を宿す。通常は空間全体を穏やかに包み込む多灯照明として。そしてアームを広げれば、必要な場所へと光を導くスポットライトへと変化する。その可変性は、単なるデザインのためではなく、“光を操る”ための構造美となっています。

ウッドを主体とした構成は、金属照明とは異なる温度を帯び、可動部のリズムカルなライン、素材の深み、シェード越しのやわらかな光。それらが重なり合い、機能を超えた存在感を放ちます。

orbitex のライトに共通する思想——それは「照らす道具」ではなく、「空間を変える装置」であるということ。



灯りをともさずとも、そこにあるだけで絵になる造形。光を纏えば、さらに陰影が重なり、空間は一段とアートへと昇華する。



Mahogany Key West Chandelier

アームの可動構造が生むリズムカルなフォルムは、クラフトの温もりと機能美を併せ持つ。均整の取れたバランスは、ボリュームがありながらも軽やか。点灯時には麻越しの光が包み込むように広がり、どこか異国のヴィラを思わせる穏やかな情景を創り出す。

素材そのものの質感を主役に据え、装飾に頼らず完成度を高める思想。自然体でありながら、確かな存在感。それは単なる照明ではない。「空間を変える装置」として、その場所の質を引き上げます。





Montmartre

Chandelier

細くしなやかに伸びるアイアンアームと、トップにあしらわれたウォールナットの温もり。異素材の対比が静かに響き合う、Montmartre シャンデリア。

一見するとミニマル。しかし18灯すべてに明かりが灯った瞬間、その表情は一変する。柔らかな炎のような光が円を描き、空間にリズムと奥行きを生み出します。

重厚になりがちな多灯シャンデリアでありながら、華奢なフレーム構成により視線を遮らず、光だけが浮遊するかのような軽やかさを湛えます。





Bubble

Chandelier / M, L

ふわりと宙に舞い、空間をやわらかく包み込む、
Bubble シャンデリア。

球体を成すのは、軽やかで加工性に優れたジェメリーナ材。一つひとつ丁寧に削り出された木のボールは、無垢ならではの素朴な温度を宿し、規則と余白の間で絶妙なバランスを描く。その内側から滲む光は、ただ明るいのではない。木肌を透過し、縁をなぞり、壁や天井に淡い陰影を落とす。それはまるで、水面に揺れる反射のように繊細で、どこか幻想的。



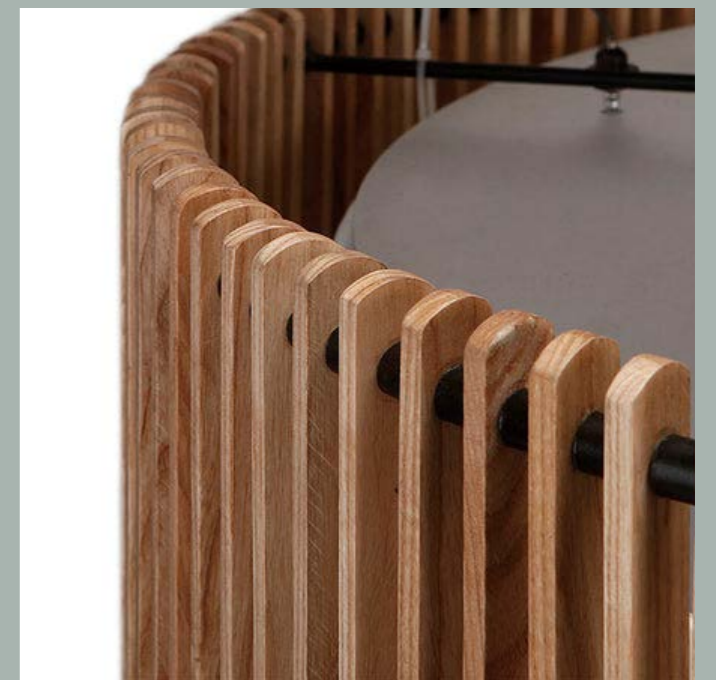
外周を縁取る縦格子は、光を直接見せるのではなく、いったん受け止め、やわらかく拡散させる。内側から滲む灯りは、スラットの隙間を通り抜け、幾重もの陰影となって空間に奥行きを生み、その光は直線的でありながら、どこか温度を帯びています。木目の濃淡、断面の丸み、一定のリズム。近づけばクラフトの精度が際立ち、離れば静かな彫刻として凛と佇みます。



放射状に並ぶ無垢材のスラットが、円環を描く、Peacock シャンデリア。一本一本丁寧に削り出された木のパーツが、規則正しく連なりながらも、どこか有機的な揺らぎを感じさせます。まるで羽を広げた孔雀のように、繊細さと力強さを同時に宿す造形です。

Peacock

Chandelier





Acorn

Pendant Light

異素材感が新鮮で愛らしい。Acorn ペンダントライト。

名の通り、どんぐりを思わせるフォルムは、上部にあしらわれた無垢材の滑らかな曲線から生まれる。

丁寧に削り出された木肌は、自然なそのままの温もりと、静かな存在感を宿します。



その下に広がるのは、繊細に編み込まれた籐のシェード。

均一でありながらも手仕事ならではの揺らぎを感じさせる編み目が、光をやわらかく受け止め、空間へと優しく滲ませる。

点灯すれば、シェードの内側は光を浴びて、豊かな籐の表情と陰影が浮かび上がり、どこかノスタルジックな雰囲気。



Zebra

Pendant Light

波打つ断面が立体感を生み、軽やかな浮遊感を演出。中心の電球を包み込みながらも、閉塞感はない。

陰影のグラデーションが空間に奥行きを与える。ハンドクラフトの温もりを保ちながら、造形としての完成度は高く、コントラスト空間でも映えるデザイン。住宅のみならず、ラウンジやギャラリーにおいても抜群の存在感を放ちます。Zebraは、光を放つ器具ではない。光を“描く”アートピース。その場の空気を、一段上の景色へと導く一灯です。



Dig

Pendant Light / Desk Light

まるで布がそっと掛けられたかのような、やわらかな揺らぎ、Digシリーズ。ひらりと風に揺れて今にも動き出しそうなこのシェードは、実は木を削り出して生まれたもの。無垢材を大胆かつ繊細に彫り込み、布のドレープのような質感と陰影を造形しています。

木目はそのままに、削りの痕跡が自然な起伏となり、光を内側に抱え込む構造。横方向には一切光を漏らさず、下方へと静かに落ちる灯りは、穏やかで落ち着いた空気をつくり出します。





Umbrella Desk Light

その名の通り、傘を思わせる端正なシルエットの Umbrella デスクライト。下に大きく開いたシェードが光を効率よく広げ、デスクトップを広範囲にわたり明るく照らす。手元に必要な光を、無駄なく、柔らかく届ける設計。



Onion Stand Light / Desk Light

外へ漏れる光は繊細なラインとなり、壁や床に穏やかな陰影を描く。同時に、内側のスラットを照らす光もまた美しく、木の質感そのものを浮かび上がらせる。光を見る楽しみと、木を見る楽しみ。

その両方が一灯に宿り、さらにスラットの角度を調整することで、光の漏れ方や影の表情を自在に変化させることが可能。時間帯や気分に合わせて、光の景色をデザイン。点灯時は温もりある光のオブジェとして。消灯時でも、その独特なフォルムは静かな存在感を放ちます。

Onion シリーズは、照明でありながら、遊び心を忘れないアートピース。光と木が織りなす、やさしく自由な照明です。

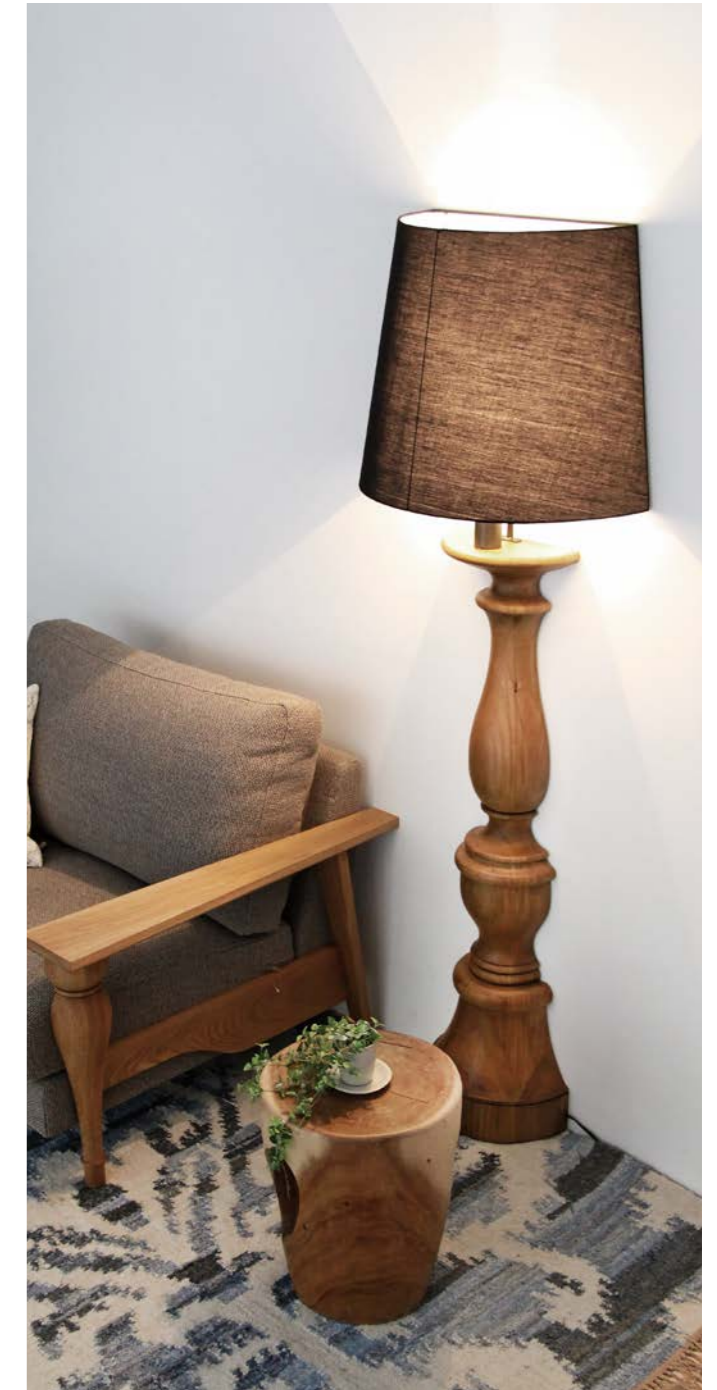
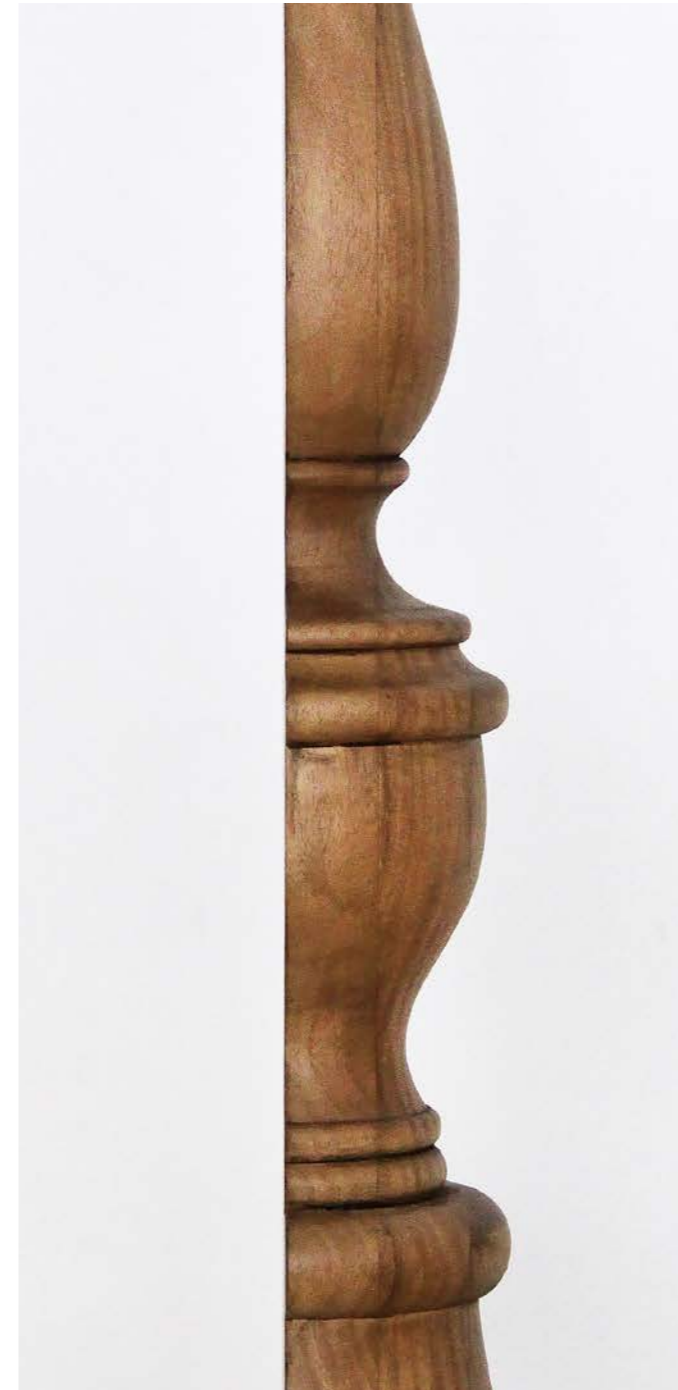


Classica Full Stand Light



優雅に削り出されたロクロの曲線が、静かに空間を支配する、Classica Full スタンドライト。
ありそうで、どこにもない。無垢材を贅沢に使い、ロクロで丁寧に挽き上げたデコラティブなフォルムは、
一本の彫刻作品のような完成度を誇り、直線では生まれ得ない柔らかな抑揚が、上質なリズムを空間にもたらし、
ブラックシェードの上下から漏れる光は、ただ周囲を照らすだけではない。
その光が木肌に触れ、陰影を刻み、立体感を際立たせることで、
ボディそのものをアーティスティックに浮かび上がらせ、オブジェとしての機能も発揮します。

Classica Half Stand Light



まるで壁面と一体化するような佇まい、Classica Half スタンドライト。
Classica Full を大胆に“半分”に切り取ったその造形は、既成概念を軽やかに裏切る。
ロクロで削り出された無垢材の曲線はそのままだ、壁際に寄り添うことで新たな存在価値を生み出し、まるで住宅の設計段階から計算され、
壁に埋め込まれているかのように錯覚。直線的な壁面と、優雅な曲線との対比が、空間に緊張感と遊び心をもたらす。
ブラックシェードの上下から広がる光は、壁に美しいグラデーションを描き、半身のフォルムをより立体的に浮かび上がらせ、
壁を照らし、壁を演出し、壁そのものをデザインへと変えるブラダクトです。

Spiral

Stand Light / Desk Light

静かに、時をのぼる灯り、Spiral シリーズ。

その姿は、小さな螺旋階段。どこへ続くとも知れぬ物語の入口のように、ゆっくりと空間に立ち上がる。

丁寧に削り出された段板、細やかな手すり、規則正しく並ぶ支柱。

一段一段に刻まれた木の表情は、誰かの記憶のように深く、温もりを帯びている。



螺旋階段をそのまま灯りへと昇華した、建築的フォルム。一段一段丁寧に組み上げられたステップ、優雅に弧を描く手すり、細部まで削り出された木の質感。その精巧さは、単なる装飾を超えた“構造美”を感じさせます。ブラックシェードの落ち着いた佇まいが全体を引き締め、無垢材の深みある色合いが温もりを添える。点灯すれば、やわらかな光が螺旋の陰影を際立たせ、立体的な造形をよりドラマティックに浮かび上がらせます。



Spiral シリーズのデスクライト。まるで海外ホテルの一室に置かれているかのような、品格と余裕を漂わせ、コンパクトでありながら、その存在は確かなもの。そこにあるだけで、空間に奥行きとストーリーを与えます。ベッドサイドにそっと灯せば、旅先のホテルで過ごす夜のような、落ち着いた時間が生まれます。

Peacock

Stand Light / Desk Light

規則正しく並ぶ木のラインを通して広がる灯りは、壁面に美しい陰影を描く。計算されたフォルムによって生まれる影は、まるで一枚のアート。点灯した瞬間、空間は光と影のギャラリーへと変わります。



無機質な鉄と、温もりある木。

その対比がインダストリアルな空気をまとわせながらも、どこか上質で落ち着いた印象を演出。モダン、ヴィンテージ、ナチュラル、さまざまなテイストと調和し、コーディネートの可能性を広げます。



Peacock シリーズ、光をデザインする照明の完成形。

木のスラットからこぼれる光、そして壁に描かれるリズムカルな陰影。その一瞬一瞬が空間に動きを与え、静かな室内に表情を生み出します。点灯していない時でさえ、脚のシャープなラインとシェードのバランスが美しい造形美を感じさせ、オブジェとしても成立する存在感を放ちます。





Pantograph Stand Light

機能美を、そのまま造形へ。Pantograph スタンドライト。
縦方向には細やかな段階でスライド調節が可能。
横方向に伸縮するパンタグラフアームが自在に広がり、光の位置を思いのままにコントロールします。



読む。書く。くつろぐ。
その瞬間ごとに、最適な距離と高さへと寄り添う構造設計。可動する機構そのものがデザインとなり、静止している姿でさえ美しい緊張感を漂わせます。



Mahogany Pantograph Stand Light

素材が変われば、空気も変わる。Pantograph スタンドライト、オールドマホガニー × 麻シェード。深みのあるオールドマホガニーのボディ。時を重ねたような色合いと木目が、落ち着きと品格を漂わせます。そこに合わせたのは、素朴でやわらかな質感を持つ麻のシェード。



このコンビネーションが、空間を瞬でリゾートのような、穏やかな表情へと変えていく。パンタグラフ機構の可動美はそのままに、光はより柔らかく、より自然に。異国の風情が空間に広がります。

Wall Art Light

Ripple / Rock / Volcano

削り出された木が、光をまとう。Wall Art Light。

厚みのある無垢材から丁寧に削り出された、波紋をモチーフにしたアートパネル。

幾重にも重なる円のレリーフが、中心から広がる光を受け止め、壁面に幻想的な陰影を描き出します。

あえて残された刃物の跡。その荒々しさが、光をより立体的に浮かび上がらせる。

均一ではない手仕事の痕跡が、静かな空間に揺らぎを生み、妖艶でどこか異国の空気を漂わせます。

単なる間接照明ではなく、壁そのものを“作品”へと昇華させる存在。昼は造形の美しさを楽しみ、夜は光のアートを味わう。

Wall Art Light シリーズは、ワンランク上の光の演出を叶える照明。

ホームユースはもちろん、ホテルやレストランなどのコントラストシーンでも、空間に強い印象と物語性を与えます。



Ripple S

Wall Art Light

Wall Art Light, Ripple シリーズ。
スクエアタイプ。

静寂の壁面に、波紋が広がる。
厚みのある無垢材を一枚一枚削り出し、重なり合う
円環を描いたスクエアデザイン。
中心から放たれる光は、幾層にも刻まれた木肌を伝
い、柔らかく、そして力強く空間へと拡散します。

スクエアタイプは、バランスの取れた構図で空間に
安定感をもたらしながらも、強いアイキャッチとな
る一台。リビングやエントランスはもちろん、ホテ
ルラウンジやレストランなどのコントラストシー
ンでも、象徴的な壁面演出を叶えます。

光を飾るのではない。
光そのものを、作品にする。

Ripple。
それは、空間に静かな波動を生み出すアートライト。



昼は、彫刻のような存在感。

夜は、妖艶な陰影のアート。

あえて残した刃物の跡が、光を受けて立体的なグラデーションを生み出し、
平面だった壁を“奥行きのある舞台”へと変貌させます。
点灯時と消灯時でまったく異なる表情を持つのも、この Ripple シリーズならではの魅力。





Ripple L

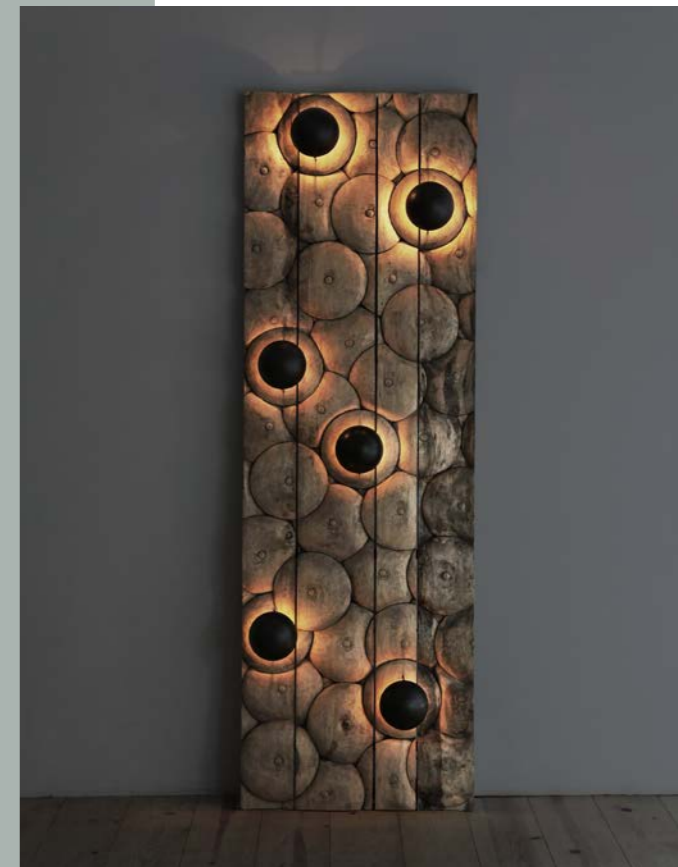
Wall Art Light

Wall Art Light, Ripple シリーズ、ロングタイプ。縦に流れる、静かな波動。厚みのある無垢材を丹念に削り出し、連続する波紋を縦構成でデザインしたロングタイプ。天井から床へと視線を導くフォルムが、壁面に凛とした緊張感と奥行きをもたらします。



Rock L

Wall Art Light



Wall Art Light, Rock シリーズ、ロングタイプ。それは、削り出された“岩肌”に灯る光。Rock シリーズはより力強く、荒々しい表情を持つデザイン。重なり合う円形のフォルムは、まるで岩を積み上げたかのような存在感を放ち、壁面に大地のエネルギーを宿します。



Ripple R

Wall Art Light

Rippleシリーズの中で、最もコンパクトなサイズ。

削り出された木の表情は、一点ごとに異なる陰影を宿す。点灯すると中心から光がにじみ、波うつ木肌に沿って、柔らかなグラデーションが広がります。まるで水面に落ちた一滴が、ゆっくりと波紋を描くかのよう。主張しすぎないサイズ感だからこそ、空間に自然に溶け込む。それでいて、確かな印象を残します。



Volcano

Wall Art Light

火山の火口を思わせる、力強い円形フォルム。幾重にも重なるテクスチャーが、壁面に圧倒的な存在感を刻みます。本体は木製で丹念に削り出した後、ブラックで塗装を施すことで、素材の温もりを内に秘めながら、引き締まった表情へ。光を受けた際に浮かび上がる凹凸が、奥行きある陰影を描き出します。装飾にとどまらない、光の造形。Volcano は、木の力強さと陰影の美を融合させたウォールアートライトです。



Wire Art Product

Wire Art
Product

“Shadow”

feel the products

存在感と抜け感が共存する ワイヤーアートの世界

静かな空間に、ひとすじの光が落ちる。その光は影に輪郭を与え、

場にほのかな緊張と余白を生み出す。

そこに在るのに、重くない。主張しながら、透き通る。

細い線が幾重にも重なり合い、光を受けて浮かぶ姿は、

日本建築の組子を思わせる表情。

影までもが意匠となり、空間に奥行きを描き出す。

orbitexのワイヤーアート照明は、ハンドメイドならではの

緻密な構造美により、存在感と抜け感を両立。

和の感性を内包したモダンなデザインが、住宅からコントラクトまで

自然に調和し、空間に上質な透明感をもたらします。

Wire Art Product

ワイヤーアートプロダクトシリーズ



全行程が細部まで拘る手作業 妥協を知らない職人魂

幾本もの鉄のワイヤーを、均整を保ちながら正確に並べ、幾層にも重ねる。緩やかな曲線を描き、時に直角へと折り重ねるその工程は、すべてが手作業。完成した姿は、手仕事とは思えぬほどに精緻で端正。わずかな歪みも許さず、少しでも狂いがあればやり直す。納得するまで、細部の一点に至るまで追い込み続ける。その妥協なきクラフトマンシップと厳格な管理体制があるからこそ、幾何学的で構築的なフォルムの奥に、確かな温もりが宿る。無機質な鉄という素材に、職人の魂が静かに吹き込まれているのです。



形だけでなく、計算された「影」 まさにワイヤーアート

鉄のワイヤーを幾何学的に組み上げることで生まれるのは、造形そのものの美しさだけではありません。

壁面に映し出される影までもが意匠の一部。光を受けた瞬間に完成するその姿は、まさに空間に描くアートです。

フォルムと影、その両方を緻密に設計し、細部に至るまで徹底して考え抜かれたデザイン。

一本のワイヤーから生まれる無限の造形を追い求め、独自の表現を磨き続けています。

Satellite M



Satellite S

Satellite L

Satellite

Pendant Light / S,M,L

ブラックに塗装されたシャープなフォルムと、幾何学的なデザインが印象的な SATELLITE ペンダントライト。

まるで桐子細工を思わせる繊細な造形は、一点一点ハンドメイドで丁寧に仕上げられています。

ワイヤーが描く立体構造は、軽やかでありながら確かな存在感を放ち、モダンな空間はもちろん、和の空間にも美しく調和します。



Satellite M

Satellite S

Satellite L

空間に美しく映える、球体フォルム。
 バランスの取れたボール形状は視線を柔らかく受け止め、インテリアに自然と溶け込みます。

サイズは使いやすい 3 サイズ展開。空間の広さや天井高に合わせて最適なサイズを選べます。

無垢材の家具との相性も格別です。
 木の温もりある素材感を引き立て、空間全体の質を一段と高めます。



Satellite L



Satellite L

そして、ワイヤー照明の真骨頂は、やはり“影”。

幾何学のラインが壁や天井に描く陰影は、
 緻密でドラマティック。灯りをともした瞬間、空間は一変し、
 アートを纏った表情へと昇華します。それは光ではなく、光が生む情景です。



Satellite L





Diamond

Pendant Light / S,M,L

ダイヤモンドのように空間に煌めく、白のインパクト。

繊細なワイヤーが描く立体構造は、光を受けて柔らかく輝き、空間に静かな高揚感をもたらします。

白く軽やかな佇まいで空間に溶け込みながらも、確かな存在感を放つ。それは装飾ではなく、空間を完成へと導く“究極のアクセント”です。



合わせるインテリアによって表情を変えるのも、この照明の魅力。モダンな空間はもちろん、北欧スタイルやナチュラルな設えにも自然に調和し、素材の美しさを引き立てます。

サイズは使いやすい3サイズ展開。空間に応じてサイズや組み合わせを選ぶことで、より洗練されたバランスを実現します。



Marble S

Marble L

Marble M

Marble

Pendant Light / S,M,L

ワイヤーの繊細な構造体に、大理石を組み合わせた異素材の融合。Marble ペンダントライトは、静と動が共存する、独特の存在感を放ちます。硬質なワイヤーが描く軽やかな曲線と、重厚で滑らかな大理石のコントラスト。相反する素材が響き合い、空間に緊張感と品格をもたらします。その佇まいは、水中を優雅に舞うエイのよう。今にもゆっくりと動き出しそうな、有機的なフォルムが視線を惹きつけます。



マットグレーに塗装されたワイヤー。天然大理石が持つ、唯一無二のランダムな表情。それらを端正に繋ぎ止める、静かな輝きを放つメタリックパーツ。異なる質感が緊張感を保ちながら調和し、素材そのものの美しさを際立たせます。装飾に頼らない、素材で語るデザインです。orbitexらしいマテリアルへのこだわりを全面に押し出した造形が、空間に確かな存在感を刻みます。



Honeycomb

Pendant Light / Frost Grey

蜂の巣を思わせる、愛らしくも革新的なフォルム。Honeycomb は、その名の通りハニカム状のデザインが印象的なペンダントライトです。規則正しく連なる六角形のパターンは、非常に繊細で精巧。一見すると工業的な完成度を感じさせますが、実は一点一点ハンドメイドで仕上げられています。

Bulb

Pendant Light / S.M

無駄を削ぎ落とした、シンプルなワイヤーデザイン。柔らかなフォルムと端正なシルエットが魅力の、人気のBULBペンダントライトです。主張しすぎない形状は、さまざまな空間に自然と溶け込みます。ダークグレーで仕上げることで、落ち着きと軽やかさを兼ね備えた表情に。





Section Pendant Light / Dark Grey, Khaki

orbitexの中でも、ひときわ扱いやすいコンパクトサイズのSectionペンダントライト。1灯であれば、よりミニマルに。静かに佇み、上質な余白を演出します。2灯並べれば、リズムが生まれ、光の重なりが奥行きをつくり、空間の雰囲気を一歩と引き上げます。



Parfum Pendant Light / Grey

スリムなフォルムに、グレーのグラデーションがクールで洗練された印象を与える Parfum ペンダントライト。光が灯ると、ほんのりとした温かさを帯び、オン・オフでの表情の違いを楽しめます。



Cologne Pendant Light / Pink

パステルピンクのボディに上品なゴールドキャップを纏う。その名の通り、まるで香水瓶のような佇まいを持つ Cologne ペンダントライト。柔らかな色合いが空間にほのかな彩りを添えます。



Cupola Pendant Light

二層に重なるワイヤーフレーム。

優美な曲線を描きながら広がるフォルムが、静かな存在感を放つ Cupola ペンダントライト。

繊細に編み込まれたワイヤーが、光をやわらかく透過させる。その重なりが生み出す陰影は、どこか神秘的で奥行きに満ちています。



点灯すると、内側の光が外側のフレームを包み込み、空間全体を穏やかなグラデーションで満たします。
直線と曲線の絶妙なバランス。軽やかさと重厚感を併せ持つデザインが、モダンにも和にも美しく調和します。





Urban L



Urban M

Urban Pendant Light / M, L

スタイリッシュな竹まいと、二重シェードが生み出す奥行き。洗練と華やぎを同時に叶える、Urban ペンダントライト、Lサイズ。
ボディはブラック。しかし、丸みを帯びたフォルムが硬質さをやわらげ、空間に自然と馴染んでいき、内外に重なるシェードが光を包み込み、点灯時には繊細な陰影が壁面に広がります。

都会的な洗練を纏う Urban シリーズ。

その世界観をより軽やかに表現したのが、M サイズです。

L サイズに比べてコンパクト。明るいトーンで、空間にすっと溶け込みます。最大の違いは、内部に布シェードを持たない構造。

ワイヤーのみで構成されることで、光がよりダイレクトに広がり、抜け感のある表情を生み出します。二重シェードの奥行きはそのままに、圧迫感を抑えた、すっきりとした印象。



Galbe

Stand Light / Black / S,M,L

優美な曲線を描くクラシカルなフォルムに、ブラックの緊張感を重ねた Galbe シリーズ。装飾的でありながら、過度に甘くならない。そこに、このシリーズの美意識があります。ワイヤーで構成されたベースは、どこかオブジェのような佇まい。有機的にくびれるシルエットが、空間に柔らかなリズムを生み出します。

Galbe

Stand Light / Oyster White / S,M,L

流れるような曲線美をそのままに、柔らかなホワイトで仕上げた Galbe シリーズ。ブラックとは異なり、より軽やかで、空間に溶け込む佇まいが魅力です。ワイヤーで構成されたベースは、繊細でありながら立体的。光を受けることでラインがほのかに浮かび上がり、まるで空間に描かれたドローイングのような印象を与えます。



Galbe S

ダイニング横やリビングのコーナーにそっと置くだけで、軽やかな立体感が加わります。ナチュラルな木製チェストやガラス天板のテーブルと合わせても、ブラックが全体を引き締め、空間に芯を通します。クラシカルとモダン。相反する要素を静かに融合させた、Galbe ブラックシリーズです。



Galbe L



Galbe L

Galbe M

Galbe S

高さ違いで並べることで、縦方向に美しいグラデーションが生まれる。ナチュラルな木床やファブリック張りのソファと合わせれば、空間全体が明るく整い、軽やかな統一感が生まれます。ブラックとのミックス配置もまた、コントラストによる奥行きを生み出します。



Galbe L

Galbe M

Galbe S



Galbe L

Galbe M



Bullet Stand Light

ボリュームある大胆なシェードに、直線的なラインのスタンドとの絶妙なバランスが、空間に鋭い輪郭を描きます。
 一見、無骨で前衛的。しかしその内部には、2層構造のワイヤーフレームとファブリックシェード。
 光は一度布でやわらかく受け止められ、外側のフレームを透過しながら穏やかに広がる。
 そのため、強過ぎない。けれど、確かな緊張感を保つ。
 攻めたフォルムと、計算された光のバランス。相反する要素が共存することで、モダンな空間に深みを与えます。



Trina Stand Light / Teal, Ivory

軽快なフォルムが印象的な、Trina スタンドライト。
 繊細なワイヤーで編み込まれたシェードが、空間に抜け感と立体感をもたらします。ワイヤーアートライトとしては新鮮な、ティールとアイボリーのカラーバリエーション。ティールは空間にさりげない個性と深みを与え、アイボリーはやわらかく周囲に溶け込みます。





Andon

Stand Light

ぼんぼりのように、ころんと丸いフォルム。どこか懐かしく、けれど新しい佇まい。日本人にとって馴染み深い“行灯”をモチーフに、ワイヤーの繊細な線で再構築しました。均一ではない線の重なりが、光にゆらぎを与え、空間に柔らかな陰影を描きます。内部の光源は包み込むように拡散され、直接的な眩しさを抑えながら、温かみのある灯りを演出。

素材は現代的に。カラーはシックに。フォルムはあくまで優しく。和にも洋にも寄り添い、空間に溶け込みながら、芯を持つ灯りへ。



Honeycomb

Table Light / White, Matt Black / S, M

軽やかな抜け感。だが、その印象に反して、土台にはアイアンの確かな重みの Honeycomb テーブルライト。

ハニカム構造の幾何学的フォルムが、中央の布シェードをやわらかく包み込みます。光は直接的に広がるのではなく、一度ファブリックで受け止められ、穏やかに拡散。繊細なフレームの表情をほのかに映し出しながら、空間に落ち着いた灯りを届けます。

カラーはホワイトとマットブラック。並べても絵になるSとMの2サイズ展開。



Washi Art Product

Washi Art
Product

“Essence”

feel the products

静謐と革新が交差する
世界のアート、和紙が紡ぐ灯りの美学

静かな空間に、やわらかな灯りが満ちていく。

軽やかでありながら確かな存在感を宿し、

光は壁や床に淡い陰影を描き、場に穏やかな温度をもたらす。

自然の恵みから生まれた和紙が、有機的な質感と繊細な透過性を宿し、

光を柔らかく受け止める。

東南アジアの手仕事と知恵に、日本人デザイナーの監修を重ね、

日本の精神性を礎に世界へ向けた造形へ昇華。

ありそうで、どこにもない。

海外の感性を取り込みながら表現された“世界の和”。

Washi Art Product

和紙アートプロダクトシリーズ

和紙アート照明 世界へ灯す、日本の感性

日本の和紙の製法と精神性を礎に、海外を拠点としながら世界へ発信される和紙アート照明。

東南アジアの手仕事と現地素材を活かし、日本人デザイナーの監修のもと一点一点丁寧に制作されています。

原料にはバナナの皮の繊維などを用い、繊細でありながら強度を備えた質感を実現。自然由来の繊維が生み出す有機的な表情と透過性は、光をやわらかく受け止め、空間に深い陰影を描き出します。

重なりや透けの構造によって生まれる奥行きは、静けさの中に確かな存在感を宿し、ただ照らすのではなく、場の空気そのものを整える。

伝統を継承しながら、海外の感性を融合。
ありそうで、どこにもない。

それは、日本の精神性を世界基準へと昇華させた新しい
“光のアート”です。



日本の「和」=世界のアート。伝統を守りながら、独自の美学と世界観を発信し続けています。



受け継がれてきた和紙づくりの技。
丁寧に一枚一枚、手漉きで仕上げる職人の手仕事。

Hozuki

Pendant Light / S,M

ぶっくりと愛らしく膨らんだフォルムは、まるで鬼灯の実そのもの。
柔らかな曲線が空間にやさしいリズムを生み出します。
素材の魅力を引き立てるため、意匠はあくまで簡潔に。
余計な装飾を削ぎ落としたシンプルなデザインだからこそ、和紙そのものの質感が際立ちます。

Hozuki M



本体は、ハンドメイドによる紙漉きで一点一点丁寧に製作。
繊維の重なりやわずかな濃淡が、光をやわらかく受け止め、
あたたかく包み込むような灯りをもたらします。
可憐でありながら、凛とした存在感を放つ一灯。
空間に穏やかな陰影と上質な余白を生み出します。



Hozuki S



Hozuki S



Hozuki M



Hozuki M

ふくらみを帯びた有機的なフォルムは、空間にやわらかな重心を生み出し、和紙ならではのテクスチャーが光をやさしく受け止め、内側からにじむような明るさを描き出す。

一点一点、手漉きで仕立てられた和紙は、繊維の流れやわずかな濃淡までもが表情となる。灯りが入ること、その質感は静かに立ち上がり、柔らかな陰影を空間へと広げます。

二灯を並べながらも、あえて高さに差を設けることで、整えすぎない自然なリズムが生まれ、ラウンドテーブルの上でわずかにずれることで、視線は流れ、空間に奥行きが宿ります。

穏やかに拡散する光は、木の天板の温もりを引き立て、ブラックのチェアと心地よい緊張感を描く。重厚な家具の中に、丸みが静かに溶け込みます。

主張は控えめでありながら、印象は深い。
Hozuki は、光の輪郭をやわらかく整え、空間に品のある余白をもたらす存在です。



Hozuki S

Hozuki S



Cave

Pendant Light

洞窟を思わせる、荒々しくも有機的なフォルム。
 削り出した岩肌のような凹凸が、静かな存在感を放ちます。
 一つひとつ手仕事で成形されたシェードは、均一ではないからこそ美しい。
 わずかな歪みや起伏がそのまま意匠となり、空間に自然の息吹をもたらします。

点灯すると、内側からほのかに光がにじみ、表面の凹凸に陰影が浮かび上がる。まるで洞窟の奥に灯る光のような、奥行きのある表情です。

小ぶりのサイズ感は、単体でも軽やかに、複数を高さ違いで吊るすことで、より立体的なリズムを生み出します。

ラウンドテーブル上にさりげなく配置すれば、硬質なブラックチェアとの対比が際立ち、空間に静かな柔らかさが宿ります。

無機質な空間にも、温もりのある空間にも自然に溶け込む一灯。

Cave は、光と影で空間を彫刻するペンダントライトです。



Drum

Pendant Light / Stand Light

太鼓を思わせる、端正で安定感のあるフォルム。穏やかな佇まいでありながら、空間に揺るぎない存在感を宿します。

意匠はあくまで深く。

余計な装飾を削ぎ落とすことで、和紙そのものの質感が主役となる設計です。さりげなくラインを入れることで、点灯時には柔らかく奥行きのある表情が現れます。



一枚一枚、手漉きで仕立てられた和紙は、均質ではないからこそ奥深い。

灯りが入ると、内側からあたたかな光がにじみ、空間全体を包み込むような明るさをもたらします。

ペンダントライトは、ダイニングに穏やかなリズムを生み、高さ違いで並べることで、軽やかな立体感が生まれます。

スタンドライトは、細身のフレームとの対比が美しく、リビングやコーナーに静かなアクセントを添えます。



Baguette

Pendant Light / Stand Light

その名の通り、細長いバゲット型のシェードが印象的な Baguette シリーズ。

縦のラインを強調したフォルムが、空間にずっと伸びる美しさを与えます。

リップ状に整えられたシェードは、点灯するとやわらかな陰影を生み、光が内部で穏やかに広がることで、上品で落ち着いた表情をつくり出します。



直線の美しさを際立たせる、ミニマルな一灯。
Baguette は、空間に縦のアクセントと洗練をもたらす和紙アート照明です。



Drum

Floor Light

丸みを帯びたフォルムが印象的な Drum フロアライト。

太鼓を思わせるその佇まいは、直線の多い空間にやわらかな抑揚を添えます。リブ状に整えられたシェード越しに、光はゆっくりと滲み出ます。点灯すると、和紙の繊維がほのかに浮かび上がり、内側から灯るような温もりが生まれる。

ブラックアイアンの細身なフレームが全体を静かに引き締め、軽やかな構造の中に、凜とした輪郭を与えます。



Baguette

Floor Light

丸みを帯びたトップと直線的なラインが共存し、空間に静かな緊張と整然としたリズムをもたらす Baguette フロアライト。

細やかなリブをまとったシェードは、光を内側でやわらかく受け止め、点灯すると穏やかなグラデーションを描く。和紙特有の繊維がほのかに浮かび上がり、灯りそのものに奥行きを与えます。



Tripod

Table Light

三本の脚で軽やかに立つ、愛嬌あるフォルムの Tripod テーブルライト。今にも一歩踏み出しそうな佇まいが、空間にさりげない遊び心を添えます。立体的な凸凹が特徴的なシェードは、点灯すると格子状の陰影を浮かび上がらせ、繊維の重なりが光に奥行きを与える。白い壁や家具の上に置けば、その繊細な表情がより際立ちます。



Bone China

BONE
CHINA

“Harmony”

feel the products

素材の性質を最大限に活かした
今までにない Bone China

静かな空間に、ひとつの白が浮かび上がる。

透き通る質感が光をやわらかく受け止め、

繊細な輪郭と奥行きある影を描き出す。

長年、陶磁器として親しまれてきた素材が、

造形と光を得ることで、新たな表情を纏う。

硬質でありながら儚く、存在しながらも空間に溶け込む。

orbitex の Bone China は、

素材の特性を最大限に活かした“光のアート”。

空間の質を高める、新しい価値を提案します。

BONE CHINA

ポーンチャイナシリーズ



調和を生む

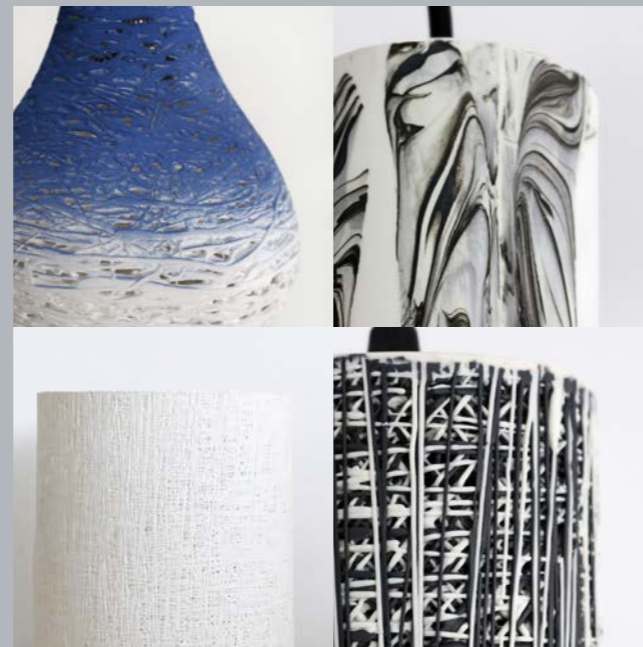
光と造形の Bone China

食器等の素材としても親しまれてきたポーンチャイナを、orbitex は空間を構成する素材として再定義しました。

繊細な透過性を活かした照明、造形美を際立たせたオブジェまで。素材本来の透明感ある白から、斬新なカラーリングや表情豊かな仕上げまで多様なデザインが空間に個性を与えます。単体で主張しながらも全体と自然に調和する。Bone China は、空間をつなぎ整えるためのアート素材です。



光を纏う、繊細な透過性。
灯すことで現れる、
Bone China ならではの奥行きある陰影。



透明感を活かした素地仕上げから、
大胆なカラーやマーブル表現まで。
素材の可能性を拡張する、多彩なバリエーション。

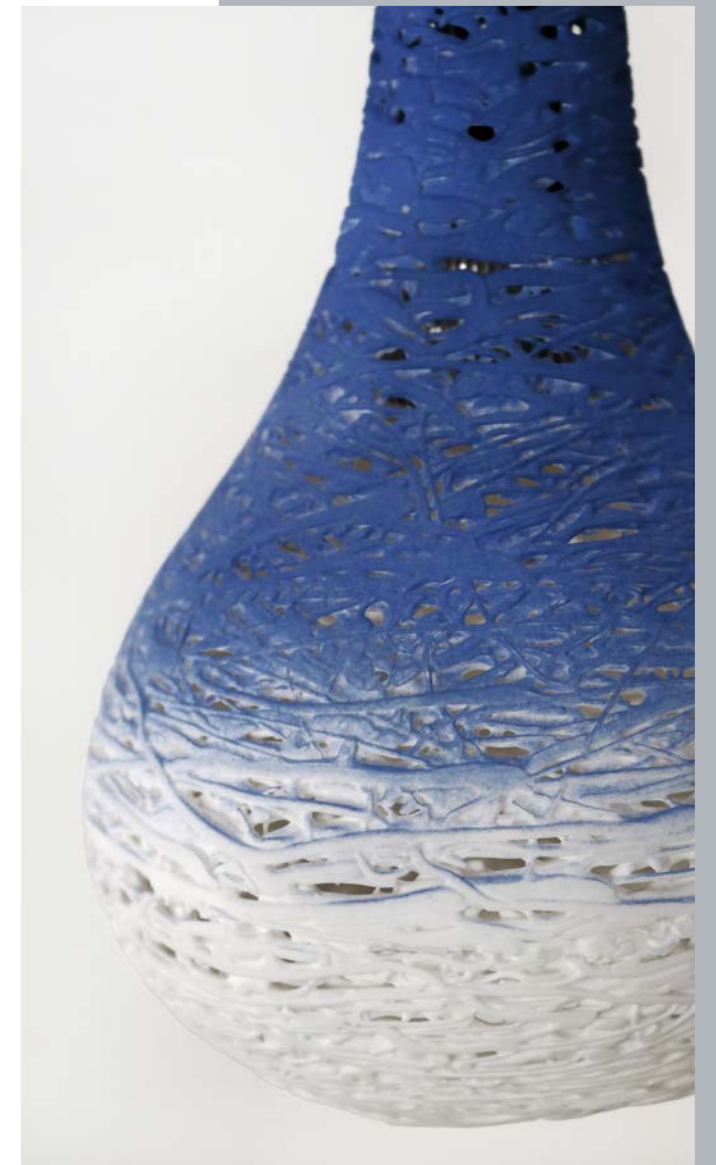


Drop Pendant Light

光を纏いながら深みを増していく、奥行きあるブルーのグラデーションが美しい Drop ペンダントライト。

その名の通り、やわらかに膨らんだ雫型フォルムが印象的で、丸過ぎず、細身に傾き過ぎない絶妙な曲線は、空間に軽やかな存在感をもたらします。

透過性に優れたポーンチャイナからこぼれる光は、点灯時には内側から淡く滲み、消灯時にはオブジェのように静かに佇みます。

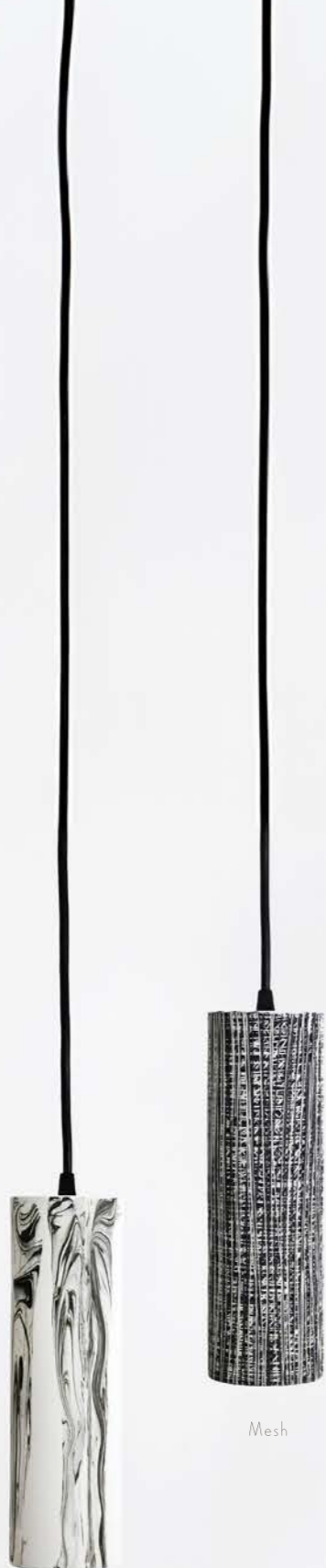




Marble

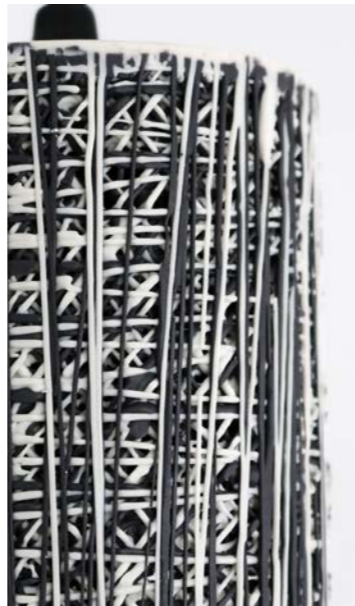
Pendant Light

特有の乳白色の中に静かに流れる墨の軌跡。大理石を思わせる有機的なマーブル模様。一本の円筒フォルムに描かれた Marble ペンダントライト。
無機質にも見えるモノトーンの表情は、近づくほどに揺らぎと奥行きを宿し、一点ごとに異なる景色を映し出します。



Marble

Mesh



Mesh

Pendant Light

無数の線が重なり合い、編み込まれるように構成されたフォルム。ポーンチャイナならではの繊細さで表現された Mesh ペンダントライト。
縦に走るラインと内部の交差模様が奥行きを生み、静止していてもどこか躍動感を宿す佇まい。

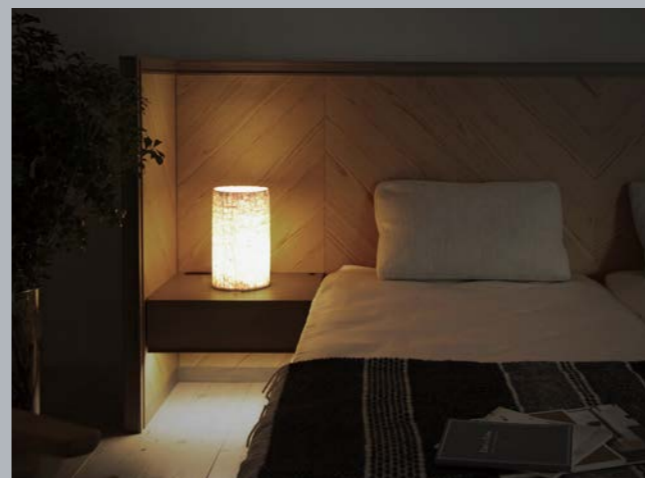


Twinkle

Desk Light

軽やかなメッシュの層に包まれた、ミニマルな円筒フォルム。控えめな佇まいながら、灯りを入れた瞬間、その表情は一変します。

細くしなやかな繊維を編み重ねたかのような、繊細なシェードからこぼれる光は、壁や床へと星屑のような陰影を映し出し、空間にやわらかな奥行きを生み出します。ポーンチャイナならではの透過性が、内部の光を優しく拡散し、直接的でない穏やかな明るさを演出します。



Works

Wood Art
Product

Wire Art
Product

Washi Art
Product

BONE
CHINA

空間は、語らずして多くを伝える

触れたときの質感

差し込む光の角度

静かに漂う空気の輪郭

そこに何を置くか、どこにどう重ねるかで

その場所の表情は変わっていく

Projects Featuring orbitex Lights

さまざまなシーンで活躍する orbitex 照明。

私たちが何より大切にしているのは、お客様が思い描く理想の空間をより上質で洗練された空間へと昇華させることです。それは単に美しさを加えることではなく、他にはない個性を持った空間——。お客様だけの“唯一無二”をカタチにすること。

素材、色、質感、サイズ感。すべてが調和することで、空間ははじめて完成します。

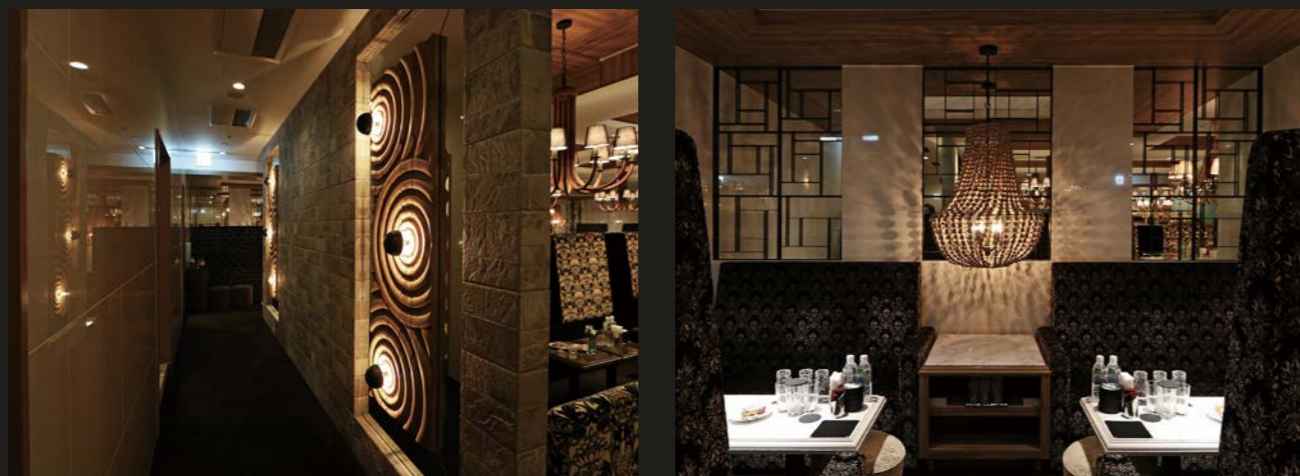
orbitex は、空間そのものの魅力を引き出しながら、暮らしや時間の質を高めるご提案をお届けします。



Case 02 / Contract Project
Key West - Mahogany / Zodiac / Spiral Stand / Spiral Desk / Ripple L



Case 03 / Media - TV Drama
Key West - Mahogany / Peacock / Pantograph - Mahogany



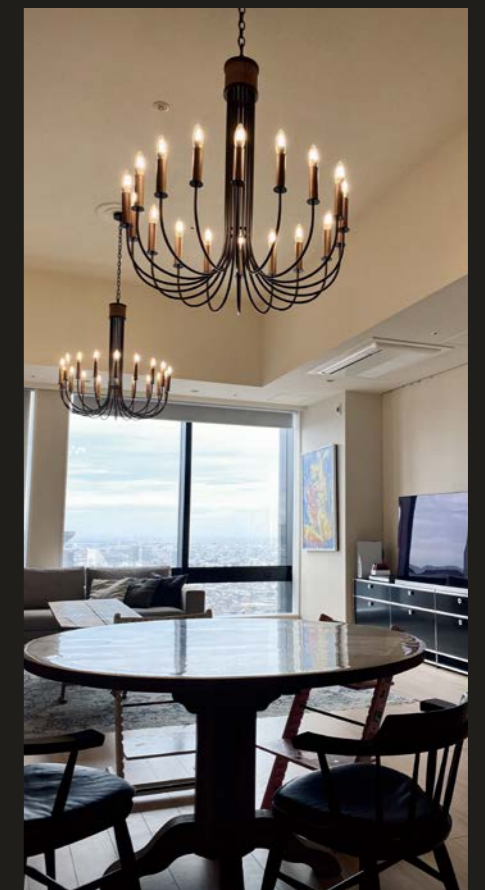
Case 01 / Contract Project
Zodiac / Royal / Bubble L / Ripple L



Case 04 / Contract Project
Bubble L / Cupola



Case 05 / Private residence
Montmartre





Case 06 / Media - TV Drama
Spiral Stand / Spiral Desk / Rock L / Dig



Case 10 / Contract Project
Satellite S - M - L



Case 11 / Contract Project
Zodiac



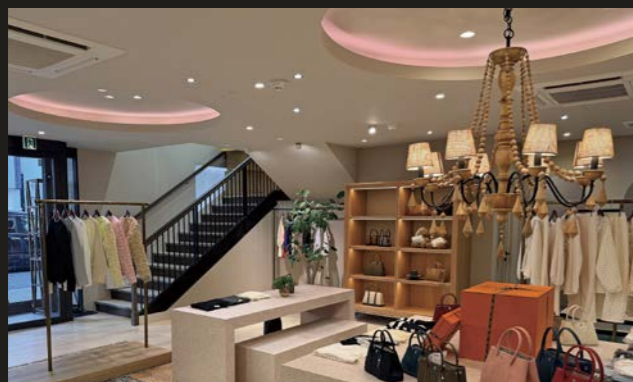
Case 12 / Private residence
Spiral / Twinkle



Case 13 / Private residence
Mesh



Case 07 / Contract Project
Classica Full / Bubble M / Galbe L Black



Case 08 / Contract Project
Royal



Case 09 / Private residence
Section - Grey / Classica Full



Case 14 / Private residence
Hozuki S



Case 15 / Contract Project
Royal - Black

Information

■運営会社 - 松井産業株式会社 (ヘッドオフィス)

〒142-0043 東京都品川区二葉 3-22-2

TEL : 03-3781-5080

■直営店 - orbitex AOYAMA

〒150-0001 東京都渋谷区神宮前 2-5-6 アマデウスハウス

TEL : 03-3404-5070

E-Mail : info@orbitex.jp

営業時間 : 12:00 - 19:00 火曜 第1・第3水曜日定休 (祝日営業)

東京メトロ銀座線「外苑前駅」3番出口より徒歩5分



orbitex Web Site (<https://orbitex.jp>)

Attention

■ウォールアートプロダクト

本商品は海外生産のハンドメイド製品です。再利用材や古材を含む場合があります。補修跡・節埋め・色むらなどが見られることがありますが、素材の風合いとしてご了承ください。また、海外製品及びハンドメイド製品の為、サイズに若干のズレが生じますこと予めご了承ください。

■ワイヤーアートプロダクト、和紙アートプロダクト、ポーンチャイナ

海外製品及びハンドメイド製品の為、サイズに若干のズレが生じますこと予めご了承ください。

■在庫について

在庫状況により、品切れの際はお届けまでに3~6ヶ月ほどお時間をいただく場合がございますので予めご了承ください。

■製品仕様・デザインの変更

事前予告なく商品の廃番または仕様・デザインが変更となる場合がございます。また、商品の色味に関しては、本カタログに掲載商品の写真は印刷の都合上、色目、質感において実際の製品と多少異なる場合がございます。

■お願い

本カタログに掲載されている写真の無断使用・転用はご遠慮ください。掲載商品をネット販売など他の目的でご使用される場合は、必ず事前に弊社営業担当までご相談いただきますようお願いいたします。許可のない写真の転載やご使用は、固くお断りいたします。

orbitex